

Управление портфелем продуктов. Роль СРО

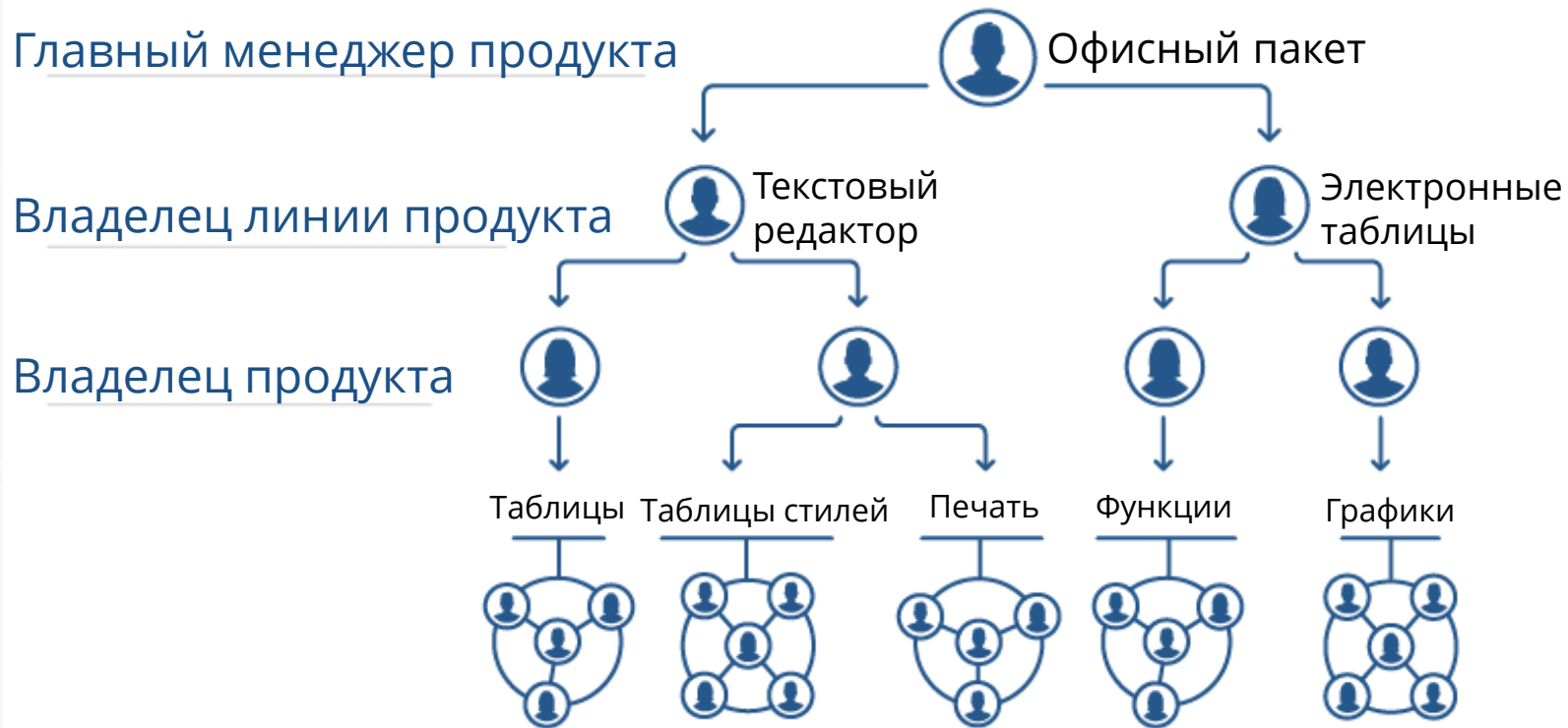
О преподавателе



Динцис Данил Юрьевич

- ✓ Общий опыт в ИТ отрасли 30 лет
- ✓ Управление проектами, программами и портфелями ~20 лет
Значимые клиенты: Сургутнефтегаз, ХоумКредит, АШАН, Альфабанк, Сименс-Нokia телеком, Пепсико СНГ, ОКТЕЛЛ, Мясницкий ряд
- ✓ Опыт вывода на рынок ИТ продуктов (международный и российский) в компании, которая начинала как ИТ стартап;
- ✓ Ментор стартапов
- ✓ Доктор техн. наук по системному анализу информационных систем
Профессиональные сертификации:
PfMP, PgMP, PMP, DevOps Product Owner,
ITIL Managing Professional, Strategic Leader, Expert
- ✓ DASA DevOps и ScrumStudy Product Owner, Accredited PO trainer
ScrumStudy Agile Master

Chief Product Owner (главный менеджер продукта, директор продукта)



СРО - области ответственности и обязанности



Заказ технологических исследований для серии ИТ-продуктов и анализ их результатов

Разработка, согласование и контроль реализации бизнес-планов, ценовой политики и стратегии развития серии ИТ-продуктов

Заключение партнерских соглашений и развитие отношений с партнерами

Управление бюджетом серии ИТ-продуктов

Командообразование и развитие персонала

Продвижение ИТ-продуктов

Заказ разработки программы проектов по созданию, развитию, выводу на рынок и продажам ИТ-продуктов и контроль ее выполнения

Управление патентами на технологии, создаваемые в рамках ИТ-продуктов

Разработка предложений по приобретению и продаже технологических, продуктовых и прочих интеллектуальных активов и организаций

Chief Product Owner - области ответственности и обязанности



Коммуникация с ключевыми заинтересованными сторонами и спонсорами продукта.

Ответственность за видение и стратегию продукта.

Очень часто главный владелец продукта отвечает за бюджетирование требований.

Координирует разработку продукта на высоком уровне.

Ответственность за видение продукта. В таком случае владельцы продукта отвечают за части продукта.

Ответственность за определение MVP, непрерывно расширяющих продукты в нескольких версиях.

Координация разделения требований на системные части и на другие связанные продукты при поддержке архитектора и владельцев продукта.

Ответственность за бизнес-тематику, функции и иногда за определение эпиков.

Управление портфелем продуктов

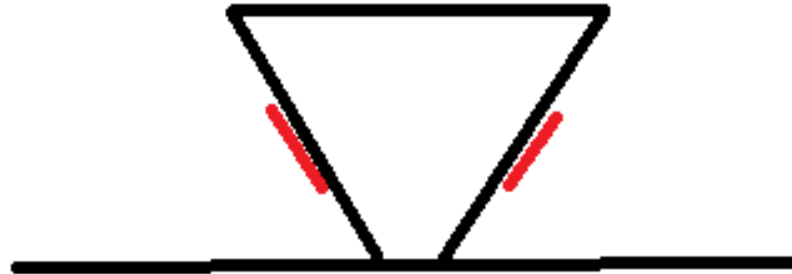
Бизнес-кейс: на базе запатентованной технологии создает и выводит на рынок продукты в различных отраслях: от медицины до развлечений



Создание семейств ИТ продуктов на базе общей технологии



История развития



ВНАЧАЛЕ БЫЛИ МАТМОДЕЛИ И АЛГОРИТМЫ

Базовые технологии



Слуховое восприятие



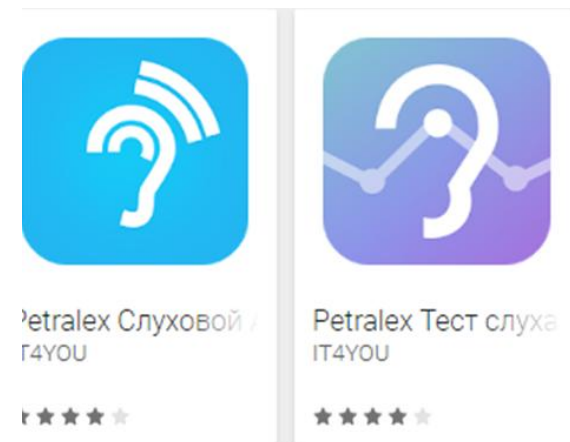
Преодоление шума



Обработка речи
(исходящего аудио)

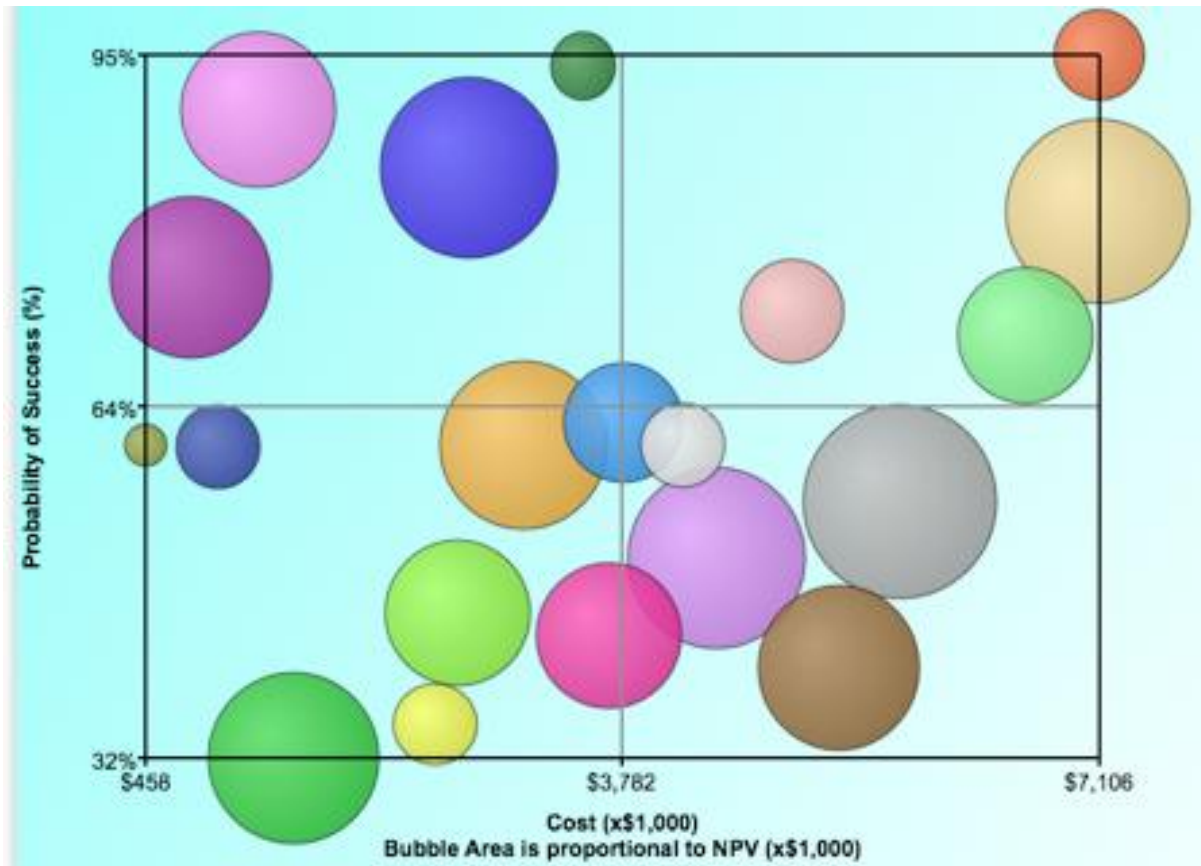
Генерация бизнес-идей. Этап MVP

- Слабослышащие: 15% населения,
- Меломаны
 - Слушают
 - Поют сами (ЮВА) – 2млрд. населения, MayDay Killing



UrbanDenoiser Play
IT4YOU

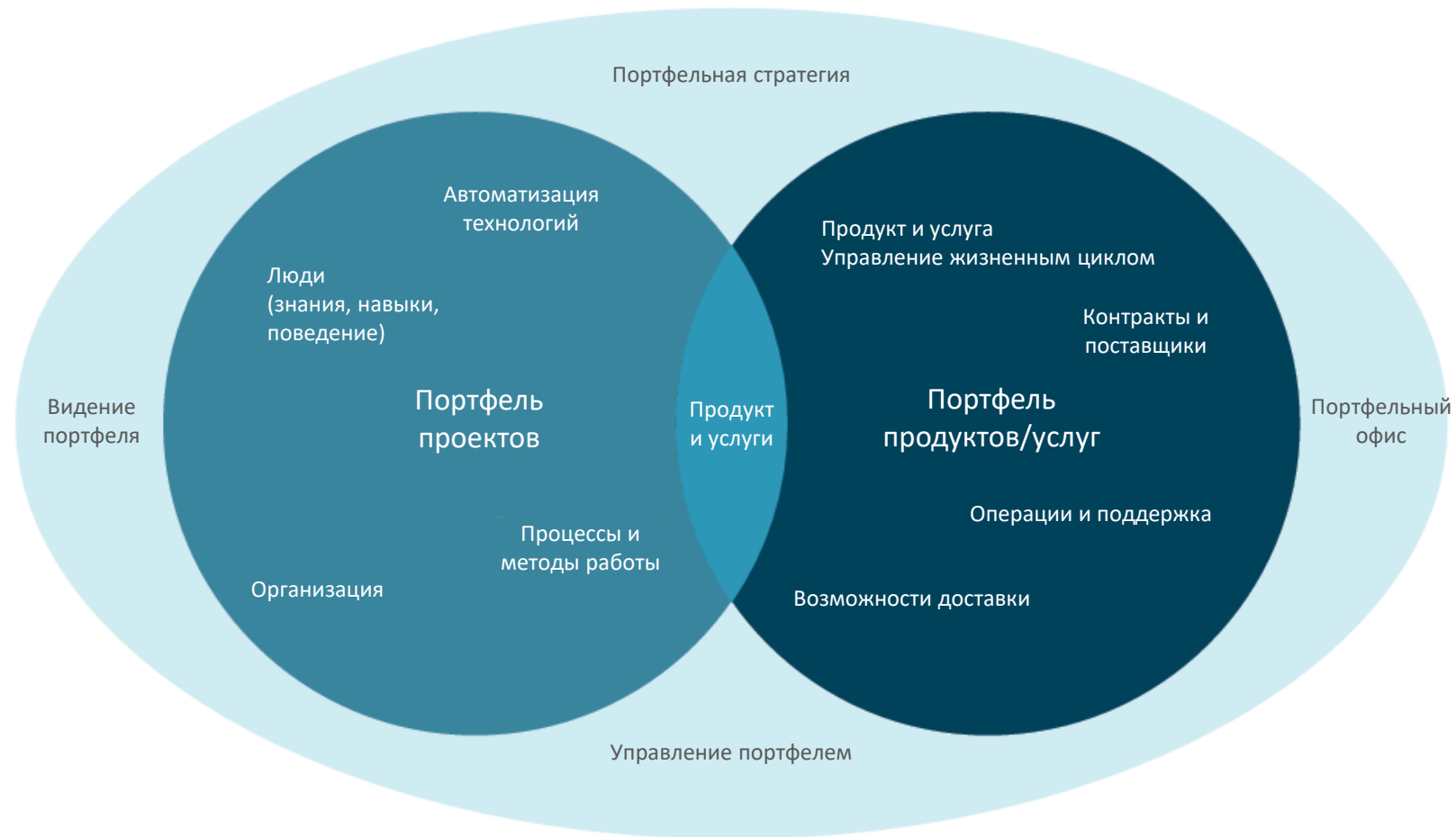




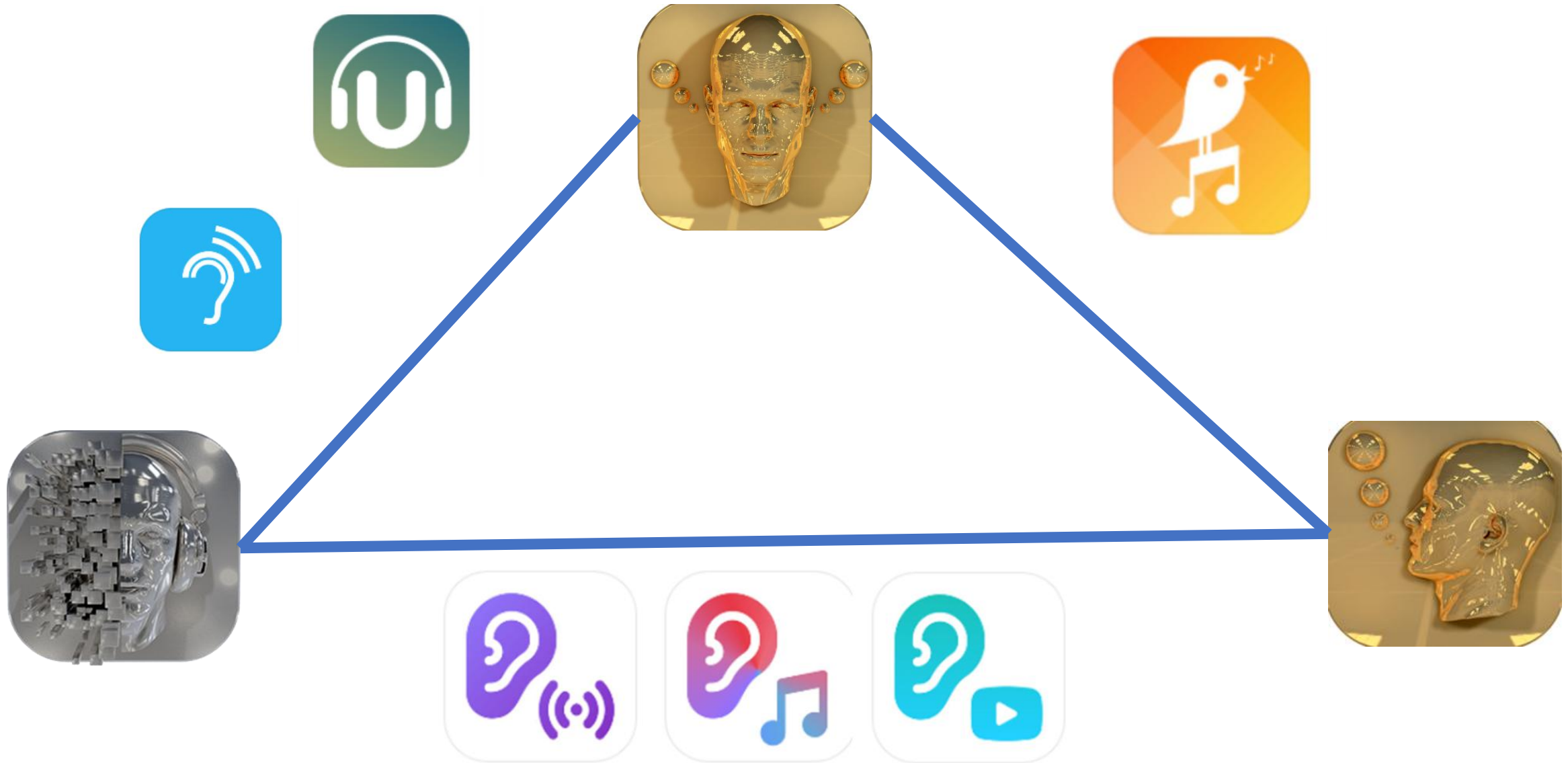
Портфельное управление как фактор максимизации ценности

- Качество (высший приоритет)
- Скорость вывода на рынок
- Устойчивость развития

Координация проектов развития и операционной жизни продуктов



Интегрирующая роль базовых продуктов



Кросс-продуктовое развитие



Radio Volume Booster
Music



Music Volume Booster
Music



Youtube Volume Boos...
Medical



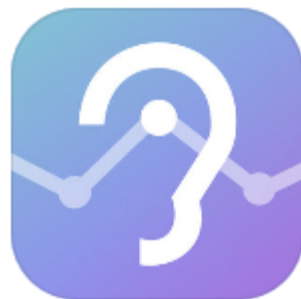
Караоке для детей
Игры



Караоке с баллами
Музыка



Petralex Hearing aid
Medical



Dectone Hearing Test
Health & Fitness



UrbanDenoiser Player
Music



SingAssist
Музыка

Региональные
решения

Платформо-ориентированные
продукты

Продукт как субпортфель (или серия)

Партнерские
расширения

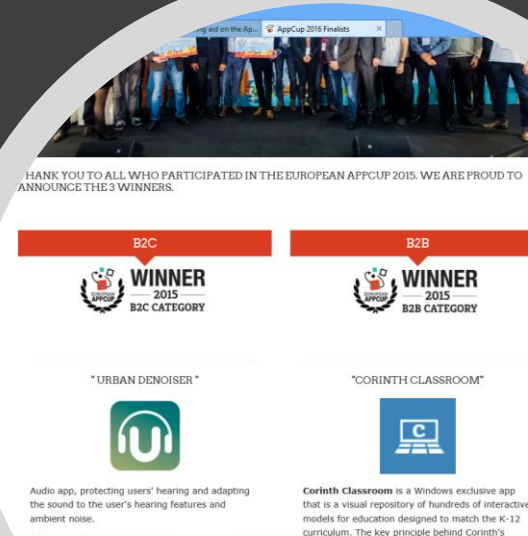
Микропродукты

Проекты как инструмент тактического развития и внутренней конкуренции

- Petralex (App – слуховой аппарат)
- Petralex (драйвер для Win)
 - Совместные проекты с учебными заведениями (Центр «Специалист», Ассоциация школ Карибского бассейна)
- UrbanDenoiser (меломаны в городе!)
- Тест слуха (дистанционно)



ation That Wo



Принципы закрытия/замораживания продуктовых линеек



- Ресурсы
- Рынки (B2C vs B2B)
- Примеры:
 - Petralex Win Driver
 - SuperTalk (решение для коллцентров)



Интегрирующая роль портфельного компонента

- Драйвер
- Центр креативности
- Работа с внешним окружением
- Координация дорожных карт
- Инвестиции
- Хранитель знаний и опыта
- Помощь в командной и кросс-командной работе

**Спасибо
за внимание!**
Ваши вопросы...

- ✓ consult@dintsis.org
- ✓ www.ddintsis.com
- ✓ <https://t.me/pmtips>

